

Redestylator REL 5

PRZEZNACZENIE

Redestylator jest przeznaczony do oczyszczania wody z rozpuszczonych soli mineralnych i gazów metodą **podwójnej destylacji**. Jest stosowany w laboratoriach chemicznych i farmaceutycznych. Jakość otrzymanej wody destylowanej odpowiada normom Farmakopei Polskiej V. Aparat posiada świadectwo dopuszczenia do stosowania w publicznych zakładach opieki zdrowotnej wydane przez Centralny Ośrodek Techniki Medycznej.

BUDOWA

- **Redestylator REL-5** jest aparatem wolno stojącym przystosowanym do pracy ciągłej. Składa się z kotła pierwszego i drugiego stopnia destylacji rozdzielonych zespołem chłodnic. Wszystkie części stykające się wodą lub parą wodną są wykonane z mosiądzu/miedzi i pokryte warstwą czystej cyny, a części stykające się z destylatem, parą destylatu i destylatem są posrebrzone.
- Redestylator jest wyposażony w regulator przepływu wody, który utrzymuje strumień objętości wody zasilającej na takim poziomie, aby przy wydajności nominalnej destylatu zużycie było najmniejsze.
- Jest również wyposażony w następujące urządzenia zabezpieczające przed zniszczeniem aparatu w przypadku zakłóceń w dopływie wody zasilającej:
 - **czujnik ciśnienia** powodujący wyłączenie rezystorów grzejnych przy spadku ciśnienia wody zasilającej poniżej dopuszczalnego przy prawidłowej pracy redestylatora,
 - **pływakowy czujnik poziomu wody**, wyłączający rezystory grzejne w razie obniżenia się poziomu wody w kotłach.

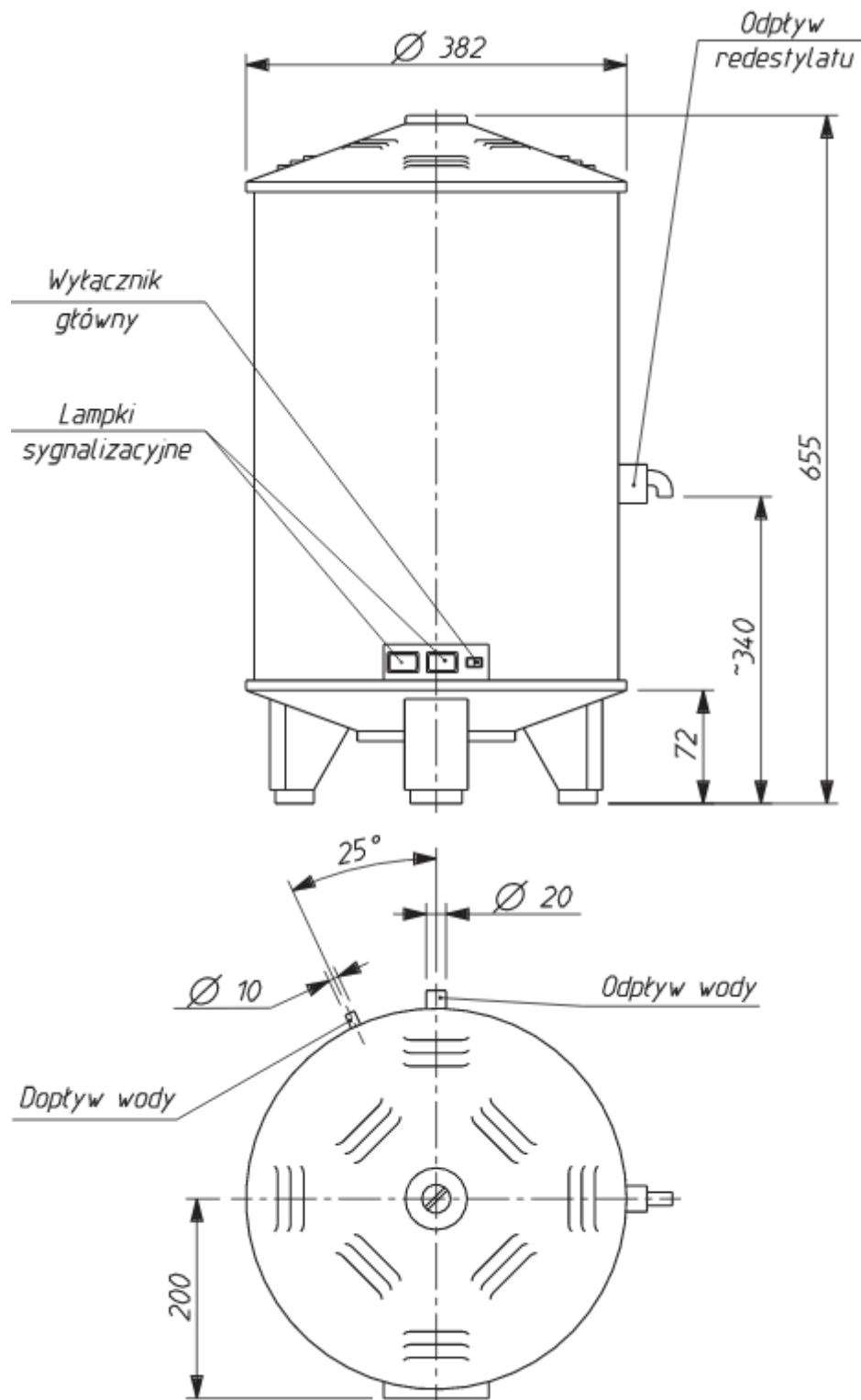


ZASADA DZIAŁANIA

Woda z przewodu zasilającego ogrzana wstępnie podczas przepływu przez zespół chłodnic, zasila kocioł pierwszego stopnia destylacji do określonego poziomu, a jej nadmiar jest odprowadzany na zewnątrz. Pod wpływem ciepła dostarczonego przez rezystory grzejne woda wrze, a wytworzona para wodna wpływa do chłodnicy, gdzie po ochłodzeniu ulega kondensacji i spływa jako destylat do kotła drugiego stopnia destylacji. Tam zostaje ponownie odparowana, a następnie skroplona w zespole chłodnic, skąd wypływa na zewnątrz jako redestylat.

Gwarancja: 24 miesiące

Dane techniczne:	REL 5
Klasa ochronności aparatu	I
Wydajność destylatu	4,5/godz.
Zużycie wody	ok. 150l/godz.
Moc pobierana	7,5kW
Zasilanie	400V 3N~
Waga	24 kg



Rys. 1 Wymiary zewnętrzne redestylatora