

DESTYLARKA LABORATORYJNA DE 10 plus, DE20 plus

Zastosowanie:

Destylator jest przeznaczony do oczyszczania wody z rozpuszczonych soli mineralnych i gazów metodą destylacji (odparowywanie-skraplanie) Oczyszczanie wody znajduje zastosowanie w różnych gałęziach przemysłu w szczególności w służbie zdrowia i branży farmaceutycznej. Jakość otrzymywanej wody destylowanej odpowiada normom Farmakopei Polskiej X oraz spełnia wymagania wody stosowanej w laboratoriach analitycznych o stopniu czystości 3 wg PN-EN ISO 3696.



Destylator może pracować w sposób ciągły, a jego praca na bieżąco monitorowana jest poprzez układ czujników podłączonych do panelu sterowania.

Dzięki zastosowaniu nowoczesnego panelu sterującego destylator posiada szereg funkcji przydatnych w jego użytkowaniu:

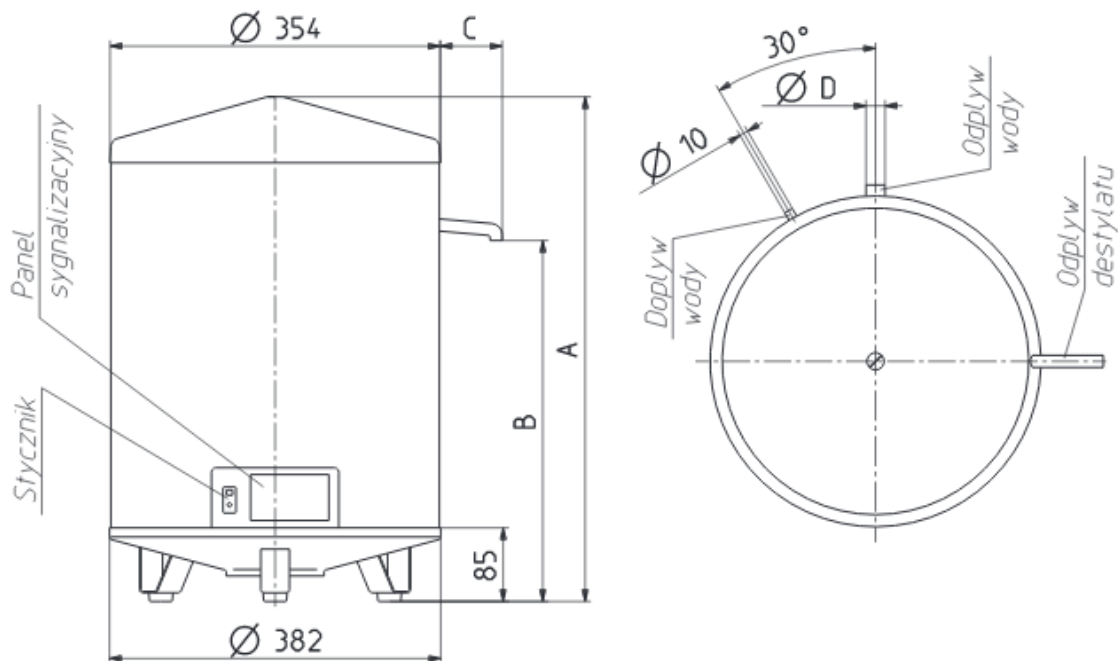
Cechy urządzenia:

- W destylatorze jest zastosowany regulator temperatury, który powoduje wyłączenie elementu grzejnego w przypadku obniżenia się poziomu wody w kotle.
- Programowalny czas włączania/wyłączania
- Wyświetlanie informacji o ewentualnych problemach w trakcie pracy za pomocą sygnału świetlnego oraz komunikatu na wyświetlaczu
- Historia pracy urządzenia
- Monitorowanie temperatury destylatu
- Automatyczne wstrzymanie pracy w przypadku spadku ciśnienia wody zasilającej
- Automatyczne wznowienie pracy po ustaniu przyczyny awarii
- Informacja o potrzebie czyszczenia kotła w zależności od parametrów wody
- Kolorowy wyświetlacz
- Intuicyjne oprogramowanie

Gwarancja : 24 miesiące

Dane techniczne :	DE 10 plus	DE 20 plus
Wydajność [l/h]	ok 10	ok. 18
Zużycie wody chłodzącej [l/h]	ok. 150	ok. 220
Zasilanie	3 x 400V	3 x 400V
Masa netto destylatora [kg]	14	18
Pobór mocy	7,2 kW	12 kW

Wymiary urządzenia:



DESTYLATOR	A	B	C	D
DE10 plus	592	405	132	16
DE20 plus	686	530	156	22

Rys. 1 Wymiary zewnętrzne destylatorów.