

Piec muflowy serii „L/SKM” firmy Nabertherm

Piec muflowy L 9/11/SKM jest szczególnie zalecany w przypadku występowania w środowisku pracy substancji agresywnych. Piec muflowy ten ma muflę ceramiczną z umieszczonymi po czterech stronach elementami grzewczymi. W piecu uzyskuje się równomierność temperatury, przy czym elementy grzewcze są dobrze zabezpieczone przed agresywnymi gazami. Kolejną zaletą jest gładka, prawie pozbawiona pyłu mufla (drzwi pieca z izolacją włóknistą), co jest bardzo ważne w przypadku niektórych procesów spopielania.

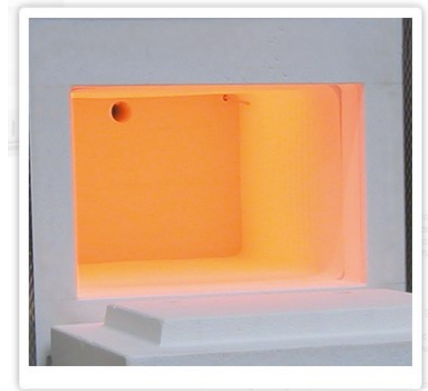
Cechy urządzenia:

- Tmax 1100 °C
- Ogrzewanie mufl z czterech stron
- Komora pieca z muflą ceramiczną, wysoka odporność na agresywne gazy i opary
- Obudowa z nierdzewnych blach strukturalnych
- Możliwość wyboru pieca z drzwiami uchylnymi (L), które mogą służyć jako półka lub (bez dopłaty) z drzwiami podnoszonymi (LT), po otwarciu których gorąca powierzchnia jest odwrócona od użytkownika
- Regulowany otwór wlotowy powietrza w drzwiach
- Otwór wylotowy w tylnej ścianie pieca
- Cicha praca układu grzewczego dzięki przekąźnikowi półprzewodnikowemu
- Zastosowanie zgodne z przeznaczeniem w oparciu o instrukcję obsługi
- NTLog Basic do kontrolera firmy Nabertherm: zapis danych procesowych w pamięci USB
- Sterowniki B410 lub C450

**L9/11/SKM**

Wyposażenie dodatkowe

- Kominiek odciągowy, kominiek odciągowy z wentylatorem lub katalizator
- Ogranicznik temperatury z nastawianą temperaturą wyłączenia, termiczna klasa ochrony 2 wg EN 60519-2, zabezpieczający przed przegrzaniem pieca i wsadu
- Przyłącze gazu ochronnego do płukania pieca niepalnymi gazami ochronnymi lub gazami chemicznie czynnymi
- Ręczny lub automatyczny system zasilania gazem
- Sterowanie i dokumentacja procesów za pośrednictwem pakietu oprogramowania VCD do monitorowania, dokumentacji i sterowania

**Gwarancja: 12 miesięcy****Serwis gwarancyjny i pogwarancyjne: Atest Sp. z o.o.**

Dane techniczne:

Model	T max. w [°C]	Pojemność w [l]	Wymiary zewnętrzne (szer x głęb x wys) w [mm]	Wymiary wewnętrzne (szer x głęb x wys) w [mm]	Moc w [kW]	Waga w [kg]	Zasilanie w [V]	Czas dochodzenia do t. max. w [min]
L 9/11/SKM	1100	9	490x505x580	230x240x170	3	50	230	90
LT 9/11/SKM	1100	9	490x505x580+320 ¹	230x240x170	3	50	230	90

¹Z otwartymi drzwiami podnoszonymi²Przy podłączeniu do napięcia 230 V 1/N/PE albo 400 V 3/N/PE

Wyposażenie dodatkowe:

Nazwa	Kominek wentylacyjny	Kominek wentylacyjny z wentylatorem	Kominek wentylacyjny z wentylatorem oraz katalizatorem
Zdjęcie			
Nazwa	Żeberkowa płytk ceramiczna do ochrony dna pieca	Taca ceramiczna do ochrony dna pieca i łatwego załadunku	Taca ze stali do ochrony dna pieca i łatwego załadunku
Zdjęcie			
Nazwa	Rękawice ochronne do 650°C	Rękawice ochronne do 700°C	Szczypce metalowe
Zdjęcie			
Nazwa	Nastawny ogranicznik temp.	System zasilania gazem do niepalnego gazu ochronnego lub chemicznie czynnego, z zaworem odcinającym i przepływomierzem, z orurowaniem, gotowy do podłączenia	
Zdjęcie			